

ΕΦΗΜΕΡΙΣ ΤΗΣ ΚΥΒΕΡΝΗΣΕΩΣ

ΤΗΣ ΕΛΛΗΝΙΚΗΣ ΔΗΜΟΚΡΑΤΙΑΣ

ΤΕΥΧΟΣ ΔΕΥΤΕΡΟ

Αρ. Φύλλου 426

7 Απριλίου 2006

ΑΠΟΦΑΣΕΙΣ

Αριθ. οικ.15945

Συμπλήρωση της υπ' αριθμ. 55572/26.10.2005 (ΦΕΚ 1648/Β'/29.11.2005) απόφασης καθορισμού της στολής του ειδικού ένστολου προσωπικού της Δημοτικής Αστυνομίας.

Ο ΥΦΥΠΟΥΡΓΟΣ ΕΣΩΤΕΡΙΚΩΝ, ΔΗΜΟΣΙΑΣ ΔΙΟΙΚΗΣΗΣ ΚΑΙ ΑΠΟΚΕ- ΝΤΡΩΣΗΣ

Έχοντας υπόψη:

1. Τις διατάξεις της παρ. 1 του άρθρου 17 του π.δ. 23/2002 (ΦΕΚ 19/τ.Α'/7.2.2002 «Αρμοδιότητες, σύστημα πρόσληψης, προσόντα, καθήκοντα, δικαιώματα και υποχρεώσεις του προσωπικού της Δημοτικής Αστυνομίας».

2. Του άρθρου 90 του «Κώδικα Νομοθεσίας για την Κυβέρνηση και τα Κυβερνητικά Όργανα» που κυρώθηκε με το άρθρο πρώτο του π.δ. 63/2005 (ΦΕΚ Α'98).

3. Την υπ' αριθμ. ΔΙΑΚ /Φ.1/2/6139/24.3.2004 (ΦΕΚ 527/Β/24.3.2004) κοινή απόφαση του Πρωθυπουργού και του Υπουργού Εσωτερικών Δημόσιας Διοίκησης και Αποκέντρωσης «Ανάθεση αρμοδιοτήτων του Υπουργού Εσωτερικών Δημόσιας Διοίκησης και Αποκέντρωσης στους Υφυπουργούς Εσωτερικών Δημόσιας Διοίκησης και Αποκέντρωσης».

4. Την υπ' αριθμ. 55572/26010-2005 (ΦΕΚ 1648/Β'/29.11.2005) απόφαση καθορισμού της στολής του ειδικού ένστολου προσωπικού της Δημοτικής Αστυνομίας.

5. Το γεγονός ότι από την απόφαση αυτή δεν προκαλείται δαπάνη σε βάρος του Κρατικού Προϋπολογισμού αλλά προκαλείται δαπάνη σε βάρος των Προϋπολογισμών των οικείων ΟΤΑ, στους οποίους έχουν προβλεφθεί οι σχετικές πιστώσεις, αποφασίζουμε:

Η υπ' αριθ. 55572/26010-2005 (ΦΕΚ 1648/Β'/29.11.2005) απόφαση «Καθορισμός της στολής του ειδικού ένστολου προσωπικού της Δημοτικής Αστυνομίας» συμπληρώνεται ως εξής:

Στο άρθρο 1 αυτής και ειδικότερα στα παρελκόμενα είδη προστίθενται τα εξής:

1. Μία (1) δερμάτινη τσάντα γυναικεία χρώματος μύρου, η οποία θα φέρεται με την επίσημη στολή.

2. Μία (1) δερμάτινη τσάντα γυναικεία χρώματος μύρου, η οποία θα φέρεται με τη στολή υπηρεσίας.

3. Μία (1) δερμάτινη τσάντα γυναικεία χρώματος μύρου, η οποία θα φέρεται με τη στολή ειδικών εργασιών ή τη στολή υπηρεσίας.

4. Ένα (1) ζεύγος μπότες δερμάτινες χρώματος μύρου, οι οποίες θα φέρονται με τη στολή υπηρεσίας.

5. Ένα (1) ζεύγος μπότες δερμάτινες τριών τετάρτων (¾) χρώματος μύρου, οι οποίες θα φέρονται με τη στολή υπηρεσίας.

6. Ένα (1) ζεύγος γόβες δερμάτινες (μπαλαρίνα) χρώματος μύρου, οι οποίες θα φέρονται με τη στολή υπηρεσίας.

7. Μία (1) ζώνη ασυρμάτου δερμάτινη χρώματος μύρου.

Σε ό,τι αφορά τις επιμέρους τεχνικές προδιαγραφές και τα τεχνικά σκίτσα των υποδημάτων της στολής καθώς και των παρελκόμενων ειδών ισχύουν όσα διαλαμβάνονται στο παράρτημα που συνοδεύει την παρούσα απόφαση και αποτελεί αναπόσπαστο τμήμα της.

Η απόφαση αυτή να δημοσιευθεί στην Εφημερίδα της Κυβερνήσεως.

Αθήνα, 28 Μαρτίου 2006

Ο ΥΦΥΠΟΥΡΓΟΣ
ΑΘΑΝΑΣΙΟΣ ΝΑΚΟΣ



ΤΣΑΝΤΑ ΚΑΘΗΜΕΡΙΝΗ (POST MAN)

- ΦΥΣΙΚΟ ΔΕΡΜΑ ΜΟΣΧΑΡΙ ΠΑΝΟΔΕΡΜΑ, ΠΑΧΟΥΣ 1,3 - 1,5 ΓΙΑ ΝΑ ΜΠΟΡΕΙ ΝΑ ΣΤΑΘΕΙ ΟΡΘΙΑ.
- ΤΟ ΥΨΟΣ ΤΗΣ 27,5 cm, ΤΟ ΠΛΑΤΟΣ ΤΗΣ 27cm ΣΤΟ ΚΑΤΩ ΜΕΡΟΣ ΚΑΙ 25,5cm ΣΤΟ ΠΑΝΩ ΓΙΑ ΝΑ ΚΑΝΕΙ ΑΛΦΑ. Ο ΠΑΤΟΣ ΤΗΣ 3cm.
- ΤΟ ΧΕΡΙ ΤΗΣ ΕΧΕΙ ΠΛΑΤΟΣ 2,5cm, ΜΗΚΟΣ 1,40cm ΜΕ ΔΙΑΤΟΝΙΟ ΓΙΑ ΝΑ ΜΠΟΡΕΙ ΝΑ ΑΥΞΟΜΕΙΩΝΕΙ.
- ΣΤΟ ΜΠΡΟΣΤΙΝΟ ΜΕΡΟΣ ΥΠΑΡΧΕΙ ΤΣΕΠΗ ΚΑΙ ΜΕΣΑ ΣΤΗΝ ΦΟΔΡΑ ΤΣΕΠΗ ΜΕ ΦΕΡΜΟΥΑΡ.
- Η ΑΓΚΡΑΦΑ ΜΠΡΟΣΤΑ ΜΠΡΟΝΖΕ.
- ΤΟ ΓΑΖΙ ΣΤΟ ΜΑΥΡΟ/ΜΑΥΡΟ Η ΓΚΡΙ ΣΚΟΥΡΟ ΚΑΙ ΣΤΟ ΚΑΦΕ/ΚΑΦΕ ΑΝΟΙΧΤΟ (№ 239) ΓΙΑ ΝΑ ΚΑΝΕΙ ΣΧΕΔΙΟ ΠΑΝΩ ΣΤΟ ΔΕΡΜΑ.



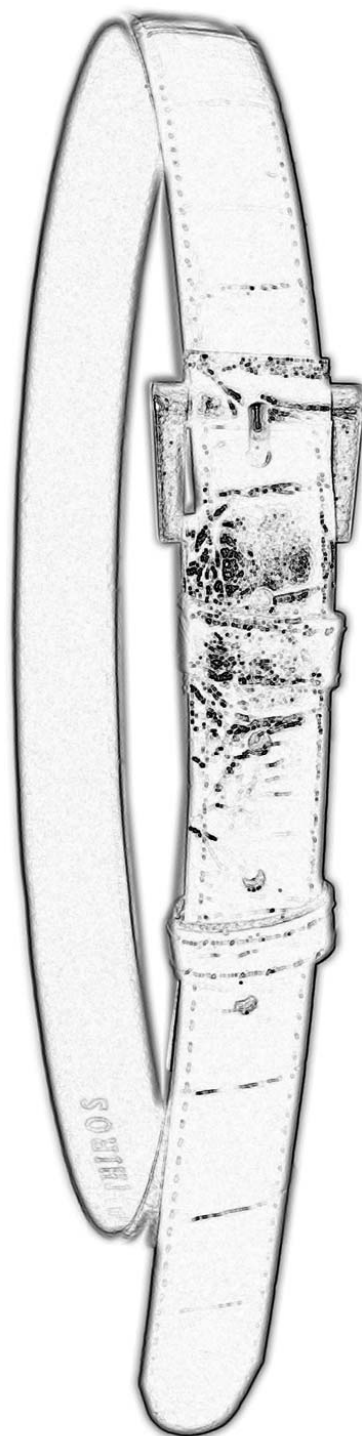
ΤΣΑΝΤΑ CHLOE

- ΦΥΣΙΚΟ ΔΕΡΜΑ, ΠΑΝΟΔΕΡΜΑ ΚΕΡΙΟΥ ΜΟΣΧΑΡΙ Η΄ ΒΟΥΒΑΛΟΣ ΠΑΧΟΥΣ 1,30 Η΄ 1,50.
- ΑΝ ΧΡΗΣΙΜΟΠΟΙΗΘΕΙ ΔΕΡΜΑ ΒΟΥΒΑΛΟΥ, Η ΕΠΕΞΕΡΓΑΣΙΑ ΝΑ ΕΙΝΑΙ ΕΛΑΦΡΩΣ ΓΥΑΛΙΣΤΕΡΗ ΚΑΙ ΤΟ ΓΑΖΙ ΝΑ ΕΙΝΑΙ ΜΑΥΡΟ
ΑΝ ΧΡΗΣΙΜΟΠΟΙΗΘΕΙ ΦΥΣΙΚΟ ΜΟΣΧΑΡΙ ΕΠΕΞΕΡΓΑΣΙΑΣ ΚΕΡΙΟΥ, ΜΠΟΡΕΙ ΤΟ ΓΑΖΙ ΝΑ ΕΙΝΑΙ ΓΚΡΙ ΣΚΟΥΡΟ ΓΙΑ ΝΑ ΚΑΝΕΙ ΣΧΕΔΙΟ ΠΑΝΩ ΣΤΟ ΔΕΡΜΑ.
ΣΤΙΣ ΚΑΦΕ ΤΣΑΝΤΕΣ ΓΑΖΙ ΚΑΦΕ ΑΝΟΙΧΤΟ (No 239).
- ΤΟ ΥΨΟΣ ΤΗΣ ΕΙΝΑΙ 22cm, ΤΟ ΠΛΑΤΟΣ 26cm ΚΑΙ ΤΟ ΚΑΠΑΚΙ ΣΤΟ ΠΑΝΩ ΜΕΡΟΣ 25,50cm ΚΑΙ Ο ΠΑΤΟΣ ΤΗΣ ΣΤΟ ΚΕΝΤΡΟ 14cm.
- ΤΟ ΧΕΡΙ ΜΑΖΙ ΜΕ ΤΟΥΣ ΣΚΥΛΟΓΑΝΤΖΟΥΣ 1,25cm. ΣΤΑ 2/3 ΥΠΑΡΧΕΙ ΑΓΚΡΑΦΑ ΓΙΑ ΝΑ ΑΥΞΟΜΕΙΩΝΕΤΑΙ.
- ΣΤΗ ΦΟΔΡΑ ΕΣΩΤΕΡΙΚΟ ΧΩΡΙΣΜΑ ΜΕ ΦΕΡΜΟΥΑΡ ΟΠΟΤΕ ΟΙ ΘΕΣΕΙΣ ΓΙΝΟΝΤΑΙ 3. ΕΠΙΣΗΣ, ΤΣΕΠΗ ΜΙΚΡΗ ΜΕ ΦΕΡΜΟΥΑΡ.
- ΜΠΡΟΣΤΑ Η ΤΣΑΝΤΑ ΔΕΝ ΑΝΟΙΓΕΙ ΑΠΟ ΤΗΝ ΑΓΡΑΦΑ ΑΛΛΑ ΜΕ ΜΑΓΝΗΤΙΚΗ ΣΟΥΣΤΑ.
- ΟΛΑ ΤΑ ΕΞΑΡΤΗΜΑΤΑ ΜΠΡΟΝΖΕ.



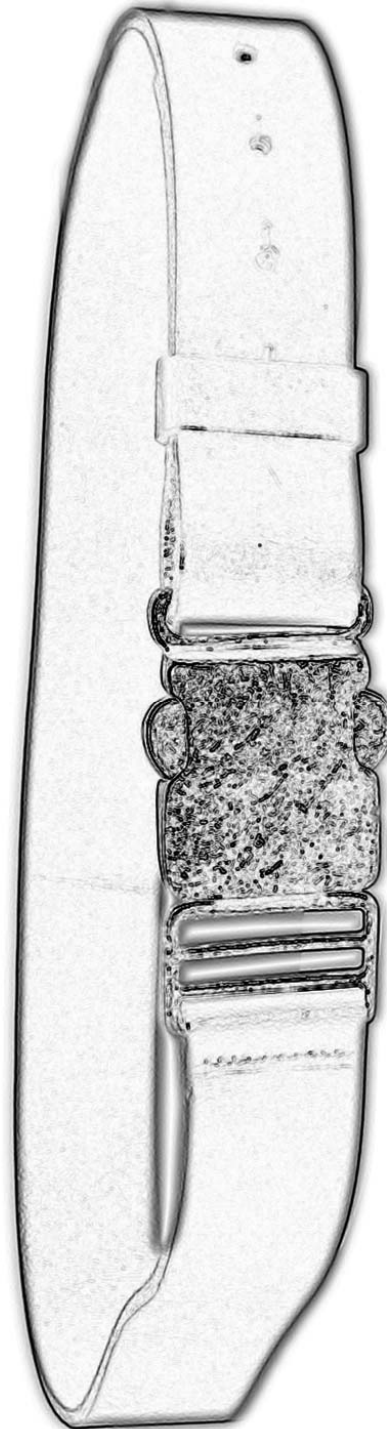
ΤΣΑΝΤΑ CHLOE

- ΦΥΣΙΚΟ ΔΕΡΜΑ, ΠΑΝΟΔΕΡΜΑ ΚΕΡΙΟΥ ΜΟΣΧΑΡΙ Η΄ CROCO ΠΑΧΟΥΣ 1,30 Η΄ 1,50.
- ΑΝ ΧΡΗΣΙΜΟΠΟΙΗΘΕΙ ΔΕΡΜΑ ΜΕ ΕΠΕΞΕΡΓΑΣΙΑ CROCO ΤΟ ΓΑΖΙ ΣΤΟ ΧΡΩΜΑ ΤΟΥ.
ΑΝ ΧΡΗΣΙΜΟΠΟΙΗΘΕΙ ΦΥΣΙΚΟ ΜΟΣΧΑΡΙ ΕΠΕΞΕΡΓΑΣΙΑΣ ΚΕΡΙΟΥ, ΜΠΟΡΕΙ ΤΟ ΓΑΖΙ ΝΑ ΕΙΝΑΙ ΓΚΡΙ ΣΚΟΥΡΟ ΓΙΑ ΝΑ ΚΑΝΕΙ ΣΧΕΔΙΟ ΠΑΝΩ ΣΤΟ ΔΕΡΜΑ.
ΣΤΙΣ ΚΑΦΕ ΤΣΑΝΤΕΣ ΓΑΖΙ ΚΑΦΕ ΑΝΟΙΧΤΟ (No 239).
- ΤΟ ΥΨΟΣ ΤΗΣ ΕΙΝΑΙ 22cm, ΤΟ ΠΛΑΤΟΣ 26cm ΚΑΙ ΤΟ ΚΑΠΑΚΙ ΣΤΟ ΠΑΝΩ ΜΕΡΟΣ 25,50cm ΚΑΙ Ο ΠΑΤΟΣ ΤΗΣ ΣΤΟ ΚΕΝΤΡΟ 14cm.
- ΤΟ ΧΕΡΙ ΜΑΖΙ ΜΕ ΤΟΥΣ ΣΚΥΛΟΓΑΝΤΖΟΥΣ 0,65m. ΚΑΙ ΠΛΑΤΟΣ 4cm.
- ΣΤΗ ΦΟΔΡΑ ΕΣΩΤΕΡΙΚΟ ΧΩΡΙΣΜΑ ΜΕ ΦΕΡΜΟΥΑΡ ΟΠΟΤΕ ΟΙ ΘΕΣΕΙΣ ΓΙΝΟΝΤΑΙ 3. ΕΠΙΣΗΣ, ΤΣΕΠΗ ΜΙΚΡΗ ΜΕ ΦΕΡΜΟΥΑΡ.
- ΜΠΡΟΣΤΑ Η ΤΣΑΝΤΑ ΔΕΝ ΑΝΟΙΓΕΙ ΑΠΟ ΤΗΝ ΑΓΡΑΦΑ ΑΛΛΑ ΜΕ ΜΑΓΝΗΤΙΚΗ ΣΟΥΣΤΑ.
- ΟΛΑ ΤΑ ΕΞΑΡΤΗΜΑΤΑ ΜΠΡΟΝΖΕ.



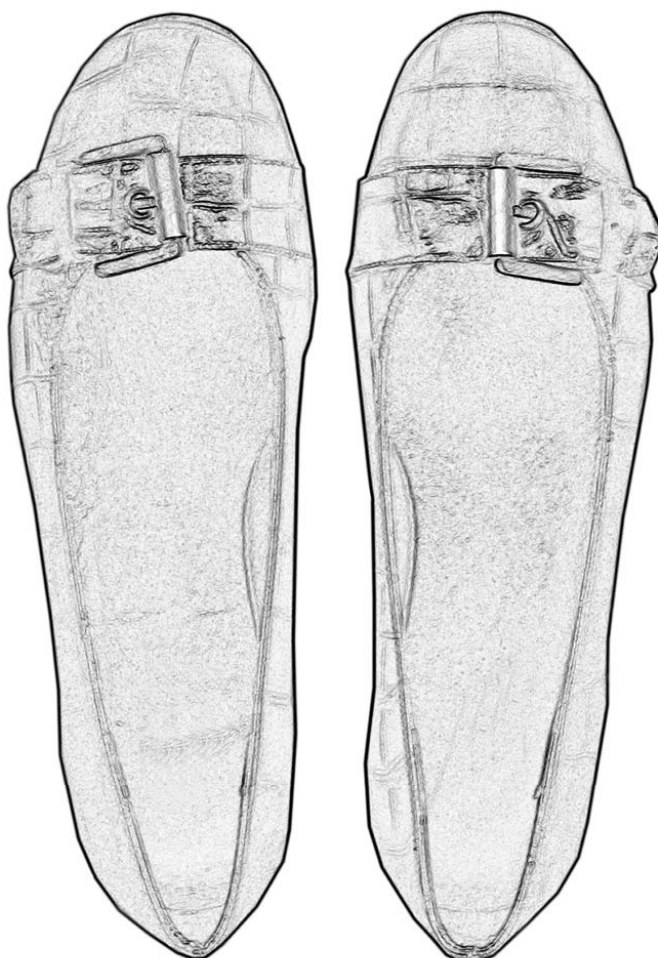
ΖΩΝΗ ΓΙΑ ΤΟ ΠΑΝΤΕΛΟΝΙ CLASSIC

- ΔΕΡΜΑ ΦΥΣΙΚΟ ΜΟΣΧΑΡΙ CROCO Η΄ ΛΕΙΟ ΕΠΕΞΕΡΓΑΣΙΑΣ ΚΕΡΙΟΥ.
Η ΕΠΙΛΟΓΗ ΤΟΥ ΧΡΩΜΑΤΟΣ ΚΑΙ ΤΟΥ ΔΕΡΜΑΤΟΣ ΕΞΑΡΤΑΤΑΙ ΑΠΟ ΤΗΝ ΕΠΙΛΟΓΗ ΣΤΗΝ ΜΠΑΛΑΡΙΝΑ ΚΑΙ ΣΤΗ ΓΟΒΑ.
ΑΝΤΡΙΚΗ ΜΗΚΟΥΣ 1,05 - 1,15 ΜΕΤΡΑ
ΓΥΝΑΙΚΕΙΑ ΜΗΚΟΥΣ 0,90 - 1,05 ΜΕΤΡΑ
- ΤΟ ΠΑΧΟΣ ΤΟΥ ΔΕΡΜΑΤΟΣ 1,3 0 - 1,50 ΧΙΛΙΟΣΤΑ.
- ΑΓΚΡΑΦΑ ΜΠΡΟΝΖΕ ΝΤΥΜΕΝΗ ΜΕ ΤΟ ΑΝΑΛΟΓΟ ΔΕΡΜΑ ΣΤΗΝ ΑΚΡΗ ΤΗΣ.
- ΓΑΖΙ ΣΤΟ ΜΑΥΡΟ/ΜΑΥΡΟ ΣΤΟ ΚΑΦΕ/ΚΑΦΕ ΑΝΟΙΧΤΟ (No 239)



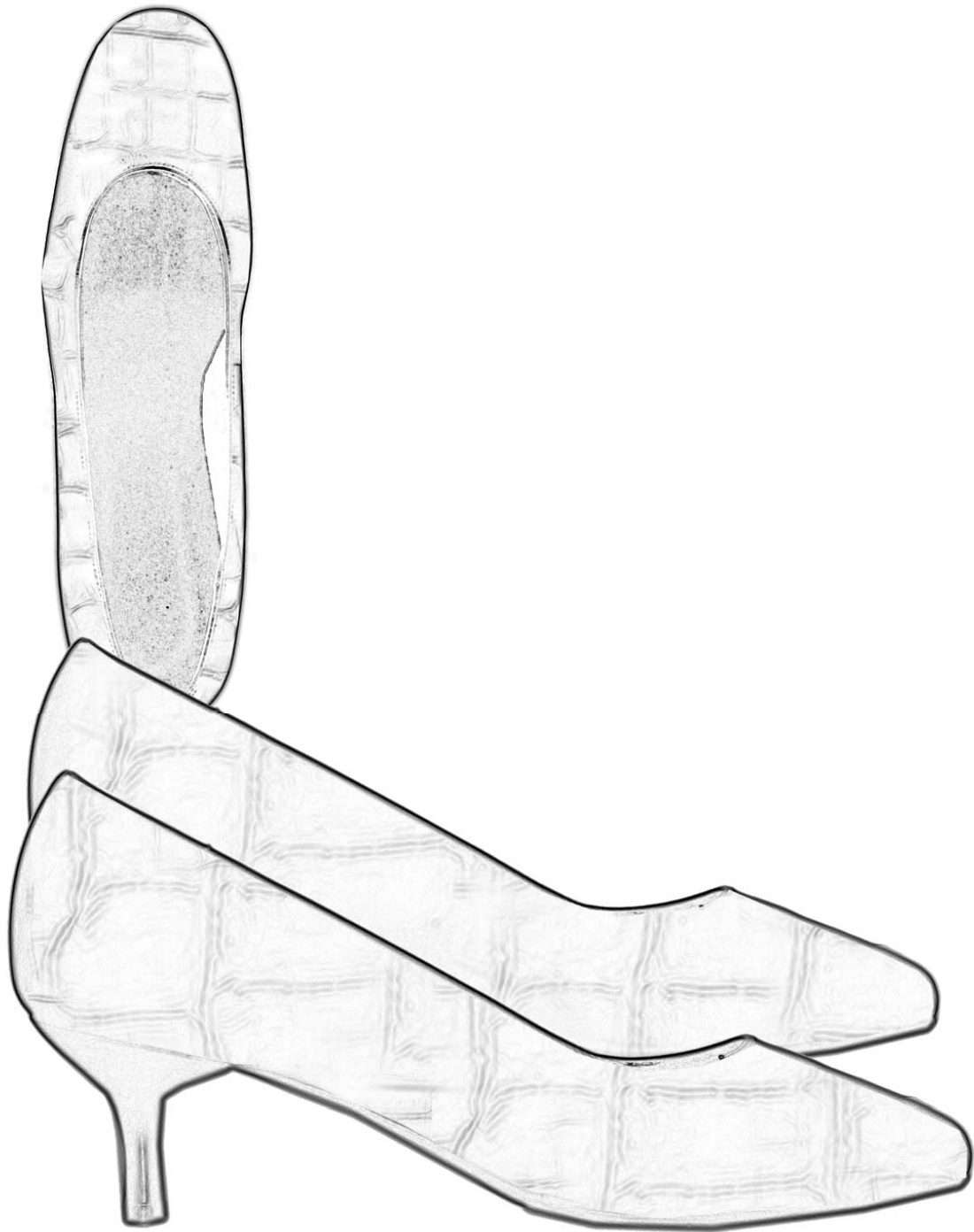
ΖΩΝΗ ΑΣΥΡΜΑΤΟΥ C.B.

- ΖΩΝΗ ΕΞΩΤΕΡΙΚΗ ULTRA ΑΝΘΕΚΤΙΚΗ ΓΙΑ ΝΑ ΚΡΕΜΑΕΙ Ο ΑΣΥΡΜΑΤΟΣ (C.B.).
- ΔΕΡΜΑ ΦΥΣΙΚΟ ΒΡΕΤΑΝΗΣ ANNELIN ΠΑΧΟΥΣ 3 - 4,2 ΧΙΛΙΟΣΤΩΝ.
- ΑΝΤΡΙΚΗ ΜΗΚΟΣ 1,00 ΜΕΤΡΟ ΚΑΙ 0,15cm ΓΥΡΙΣΜΑ ΕΣΩΤΕΡΙΚΟ ΓΙΑ ΝΑ ΑΥΞΟΜΕΙΩΝΕΤΑΙ. ΤΟ ΓΥΡΙΣΜΑ ΤΟ ΣΥΓΚΡΑΤΕΙ ΠΑΛΑΣΚΑ.
- ΓΥΝΑΙΚΕΙΑ ΜΗΚΟΣ 0,90cm + 0,15cm ΓΥΡΙΣΜΑ ΕΣΩΤΕΡΙΚΟ.
- ΤΟ ΕΞΑΡΤΗΜΑ ΝΑ ΚΟΥΜΠΩΝΕΙ ΓΙΑ ΝΑ ΑΝΤΕΧΕΙ ΣΤΟ ΒΑΡΟΣ ΤΟΥ ΑΣΥΡΜΑΤΟΥ (C.B.). ΤΟ ΧΡΩΜΑ ΤΟΥ ΜΠΡΟΝΖΕ.



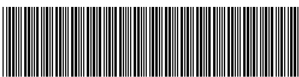
ΜΠΑΛΑΡΙΝΑ

- ΙΔΑΝΙΚΗ ΓΙΑ ΣΥΝΕΧΕΣ ΠΕΡΠΑΤΗΜΑ.
- ΔΕΡΜΑ ΜΑΥΡΟ Η ΚΑΦΕ CROCO, ΜΑΥΡΟ Η ΚΑΦΕ ΜΟΣΧΑΡΙ ΦΥΣΙΚΟ (ΠΡΟΣΩΠΟ), ΕΠΕΞΕΡΓΑΣΙΑ ΚΕΡΙΟΥ ΜΕ ΠΑΧΟΣ 0,90 - 1,10 ΧΙΛΙΟΣΤΑ.
- Η ΦΟΔΡΑ ΑΠΟ ΧΟΙΡΙΝΟ ΑΝΤΙΙΔΡΩΤΙΚΟ ΔΕΡΜΑ.
- Ο ΠΑΤΟΣ ΚΑΙ ΤΟ ΤΑΚΟΥΝΙ ΑΠΟ ΔΕΡΜΑ, ΤΟ ΤΑΚΟΥΝΙ ΥΨΟΣ 1,5cm.
- Η ΑΓΚΡΑΦΑ ΜΠΡΟΝΖΕ.

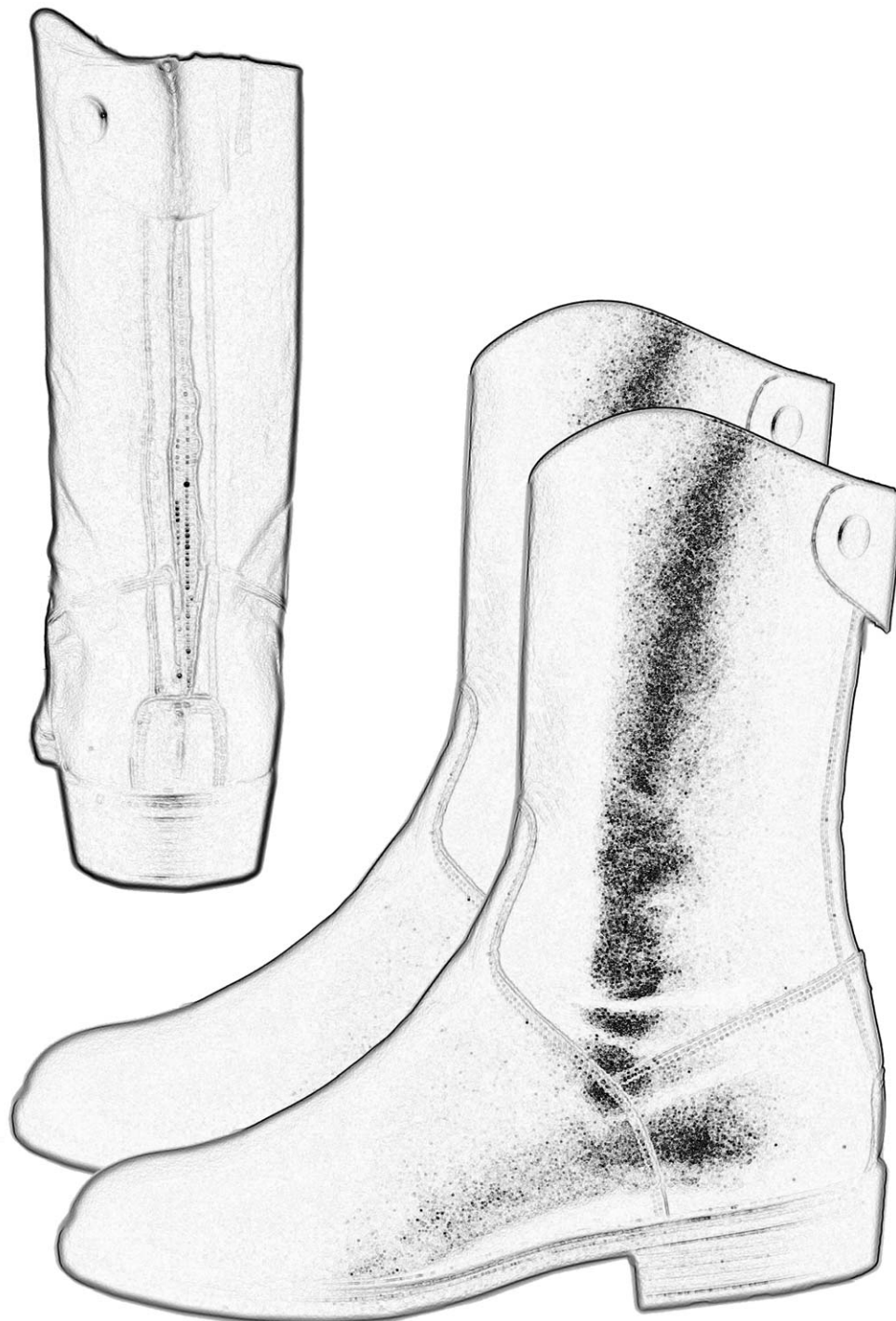


ΓΟΒΑ CLASSIC IS FANTASTIC

- ΚΛΑΣΣΙΚΗ ΓΟΒΑ ALL TIME CLASSIC.
- ΔΕΡΜΑ ΦΥΣΙΚΟ ΜΟΣΧΑΡΙ ΠΑΧΟΥΣ 0,80 - 0,90 ΧΙΛΙΟΣΤΑ
ΑΔΙΑΒΡΟΧΟ Η΄ ΕΠΕΞΕΡΓΑΣΜΕΝΟ CROCO ΠΑΧΟΥΣ 0,90 - 1,10 ΧΙΛΙΟΣΤΑ
- Η ΦΟΔΡΑ ΔΕΡΜΑ ΧΟΙΡΙΝΗ ΑΝΤΙΙΔΡΩΤΙΚΗ.
- ΤΑΚΟΥΝΙ ΑΠΟ ΣΥΝΘΕΤΙΚΟ ΔΕΡΜΑ ΥΨΟΥΣ 4,5cm.



02004260704060012



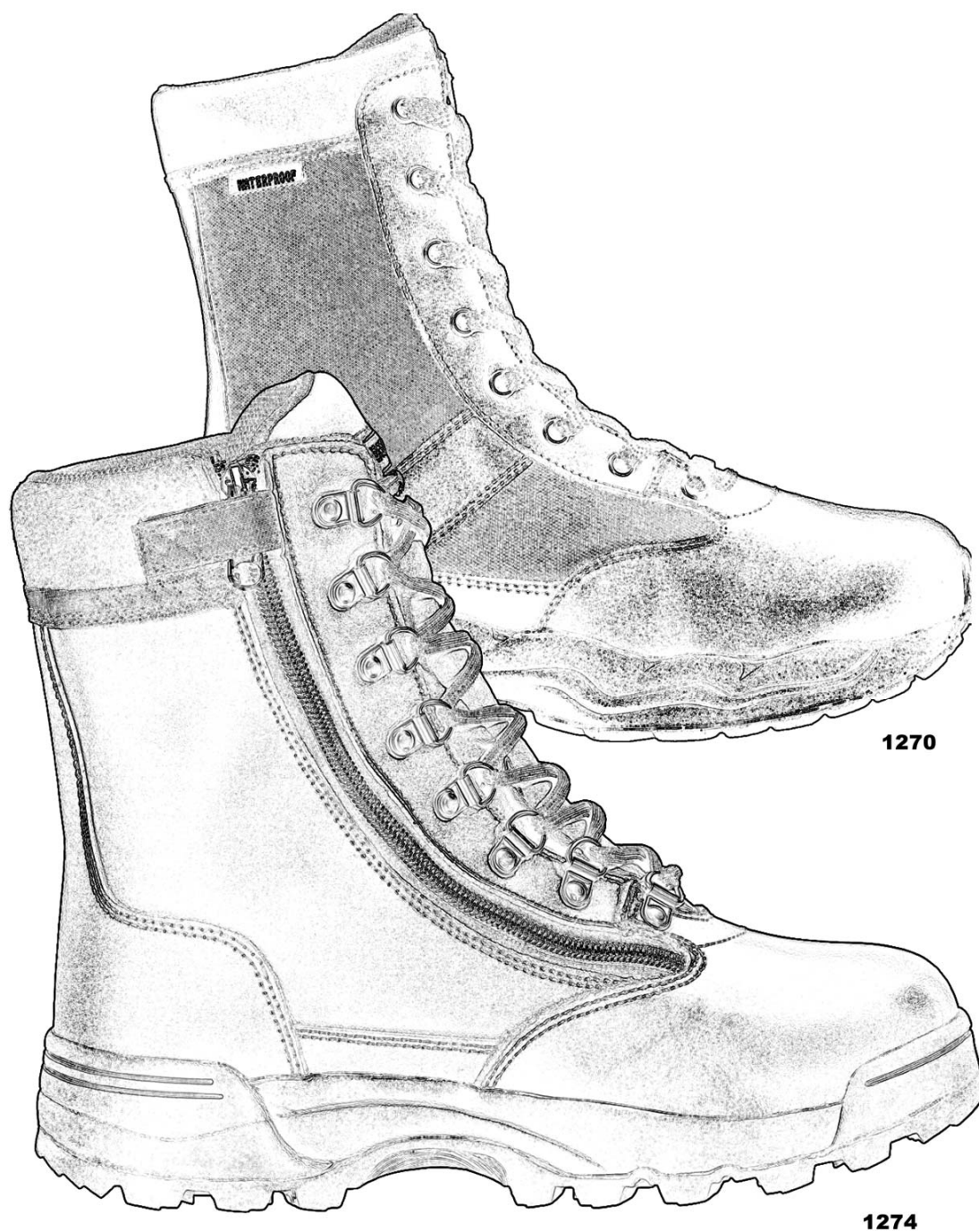
ΔΕΡΜΑΤΙΝΗ ΜΠΟΤΑ 3/4

- ΕΧΕΙ ΥΨΟΥΣ 25cm ΑΠΟ ΤΗΝ ΕΞΩΤΕΡΙΚΗ ΠΛΕΥΡΑ ΚΑΙ 23cm ΑΠΟ ΤΗΝ ΕΣΩΤΕΡΙΚΗ.
- ΤΟ ΤΑΚΟΥΝΙ ΕΧΕΙ 3cm ΥΨΟΣ.
- ΤΟ ΦΕΡΜΟΥΑΡ ΒΡΙΣΚΕΤΑΙ ΣΤΟ ΠΙΣΩ ΜΕΡΟΣ ΤΗΣ ΜΠΟΤΑΣ ΚΑΙ ΣΤΟ ΠΑΝΩ ΜΕΡΟΣ ΤΗΣ ΚΡΥΒΕΙ ΤΟΝ ΟΔΗΓΟ ΤΟΥ ΦΕΡΜΟΥΑΡ ΜΕ ΕΝΑ ΟΒΑΛ ΔΕΡΜΑ ΓΙΑ ΛΟΓΟΥΣ ΚΑΛΑΙΣΘΗΣΙΑΣ.
- ΤΟ ΤΡΟΥΚ ΤΟΥ ΔΕΡΜΑΤΟΣ ΕΧΕΙ ΧΡΩΜΑ ΜΠΡΟΝΖΕ.
- ΤΟ ΓΑΖΙ ΣΤΙΣ ΜΑΥΡΕΣ/ΜΑΥΡΟ, ΣΤΙΣ ΚΑΦΕ, ΚΑΦΕ ΑΝΟΙΧΤΟ (No 239) ΓΙΑ ΝΑ ΚΑΝΕΙ ΣΧΕΔΙΟ ΠΑΝΩ ΣΤΟ ΔΕΡΜΑ.
- ΤΟ ΔΕΡΜΑ ΦΥΣΙΚΟ ΜΟΣΧ ΑΡΙ ΝΑΡΡΑ (ΜΑΛΑΚΟ).
- ΕΓ' ΟΥΔΕΝΙ, Β' ΔΙΑΛΟΓΗΣ ΠΑΝΟΔΕΡΜΑ Η ΚΡΟΥΤΑ ΓΙΑΤΙ ΕΤΣΙ ΜΕΙΩΝΕΤΑΙ ΔΡΑΜΑΤΙΚΑ Η ΑΝΤΟΧΗ ΤΗΣ.



ΔΕΡΜΑΤΙΝΗ ΜΠΟΤΑ HORSE RACE

- ΕΧΕΙ ΥΨΟΣ 37cm ΑΠΟ ΤΗΝ ΕΣΩΤΕΡΙΚΗ ΠΛΕΥΡΑ ΚΑΙ 42cm ΑΠΟ ΤΗΝ ΕΞΩΤΕΡΙΚΗ.
- ΤΟ ΦΕΡΜΟΥΑΡ ΒΡΙΣΚΕΤΑΙ ΣΤΟ ΠΙΣΩ ΜΕΡΟΣ ΤΗΣ ΜΠΟΤΑΣ, ΚΑΙ ΣΤΟ ΠΑΝΩ ΜΕΡΟΣ ΚΡΥΒΕΙ ΤΟΝ ΟΔΗΓΟ ΕΝΑ ΣΤΡΟΓΓΥΛΟ ΔΕΡΜΑ ΓΙΑ ΛΟΓΟΥΣ ΚΑΛΑΙΣΘΗΣΙΑΣ.
- ΤΟ ΤΡΟΥΚ ΕΧΕΙ ΜΠΡΟΝΖΕ ΧΡΩΜΑ.
- ΤΟ ΓΑΖΙ ΣΤΙΣ ΜΑΥΡΕΣ / ΜΑΥΡΟ ΚΑΙ ΣΤΙΣ ΚΑΦΕ / ΚΑΦΕ ΑΝΟΙΧΤΟ (No 239) ΓΙΑ ΝΑ ΚΑΝΕΙ ΣΧΕΔΙΟ ΠΑΝΩ ΣΤΟ ΔΕΡΜΑ.
- ΤΟ ΔΕΡΜΑ ΝΑ ΕΙΝΑΙ ΦΥΣΙΚΟ ΜΟΣΧΑΡΙ ΝΑΡΡΑ (ΜΑΛΑΚΟ).
- ΕΠ' ΟΥΔΕΝΙ ΠΑΝΟΔΕΡΜΑ Η ΚΡΟΥΤΑ Β' ΔΙΑΛΟΓΗΣ ΓΙΑΤΙ ΕΤΣΙ ΜΕΙΩΝΕΤΑΙ Η ΑΝΤΟΧΗ ΤΗΣ.

**S.W.A.T. 1274 ΜΕ ΜΕΤΑΛΛΙΚΑ ΜΕΡΗ**

- ΔΕΡΜΑΤΙΝΟ, 100% ΣΤΕΓΑΝΟ ΜΕ ΔΙΑΓΠΝΕΟΥΣΑ ΜΕΜΒΡΑΝΗ.
- ΦΕΡΜΟΥΑΡ ΣΤΟ ΠΛΑΙ ΓΙΑ ΤΑΧΕΙΑ ΑΠΕΛΕΥΘΕΡΩΣΗ.
- ΑΠΟΣΠΩΜΕΝΟΣ ΟΡΘΟΠΕΔΙΚΟΣ ΠΑΤΟΣ ΓΙΑ ΑΝΕΣΗ ΣΤΟ ΠΟΛΥΩΡΟ ΠΕΡΠΑΤΗΜΑ.

S.W.A.T. 1270 ΧΩΡΙΣ ΜΕΤΑΛΛΙΚΑ ΜΕΡΗ

- 100% ΣΤΕΓΑΝΟ ΜΕ ΔΙΑΓΠΝΕΟΥΣΑ ΜΕΜΒΡΑΝΗ.
- ΣΥΝΔΥΑΣΜΟΣ ΔΕΡΜΑΤΟΣ ΜΕ CORDURA 1100 DENIER.
- ΕΠΙΠΕΔΗ ΣΟΛΑ ΓΙΑ ΜΕΓΑΛΥΤΕΡΗ ΑΝΕΣΗ ΣΤΟ ΠΕΡΠΑΤΗΜΑ.
- ΑΕΡΟΣΟΛΑ ΓΙΑ ΑΠΟΣΒΕΣΗ ΚΡΑΔΑΣΜΩΝ ΣΤΟ ΤΑΚΟΥΝΙ.
- ΑΠΟΣΠΩΜΕΝΟΣ ΟΡΘΟΠΕΔΙΚΟΣ ΠΑΤΟΣ ΓΙΑ ΑΝΕΣΗ ΣΤΟ ΠΟΛΥΩΡΟ ΠΕΡΠΑΤΗΜΑ.